



# NUEVOS TRABAJADORES

## NAUTA

# El impacto del Home Office

270 encuestas  
julio 2020

N

La forma de trabajar cambió de la noche a la mañana y nos fuimos adaptando a la tecnología, las reuniones virtuales y a compartir espacios en las casas con otras personas de la familia..

Desde **NAUTA** quisimos entender a los nuevos trabajadores en las distintas etapas de la cuarentena

# NAUTA

# Perfil

## Demográfico

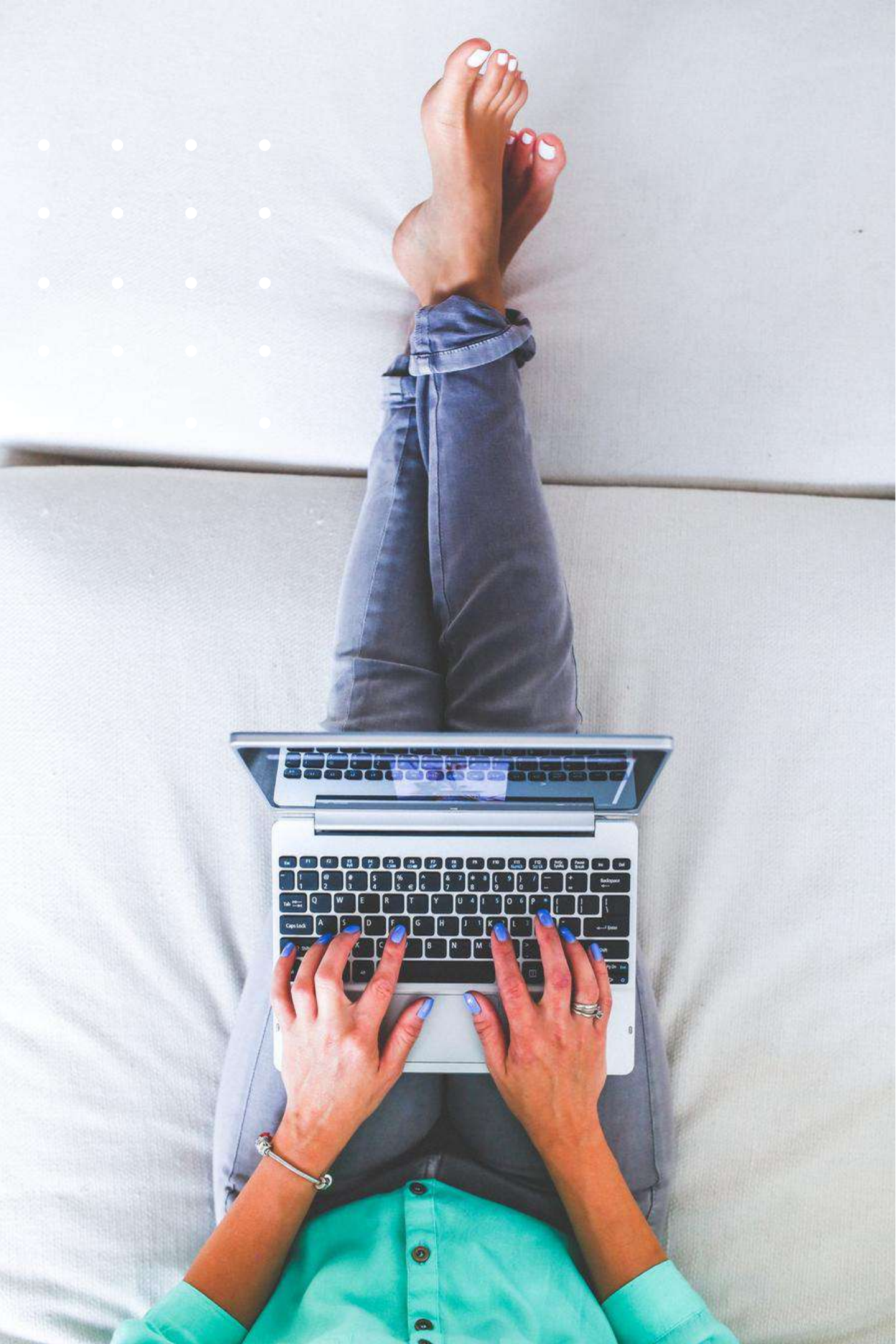
Hombres y Mujeres, de 32 años en promedio, del departamento Central, 47% con hijos.

## Laboral

Trabajan en empresas de servicio 63%, comercial 23%, Pública 9%, Industrial 5%

## Horario

78% trabajadores de jornada completa y 22% de media jornada



# Tiempo de Home Office

## Durante Fase 1

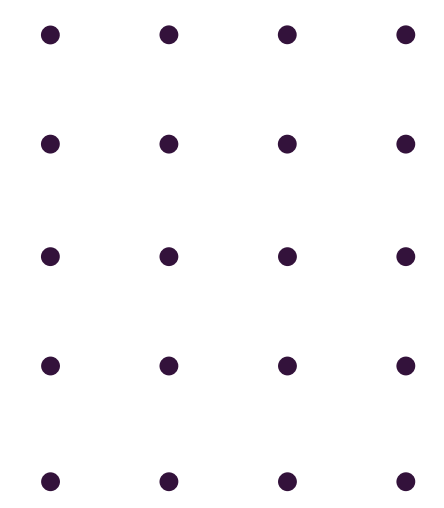
74% la jornada completa, 17% media jornada

## Durante Fase 2

65% jornada completa, 23% media jornada

## En la Fase 3

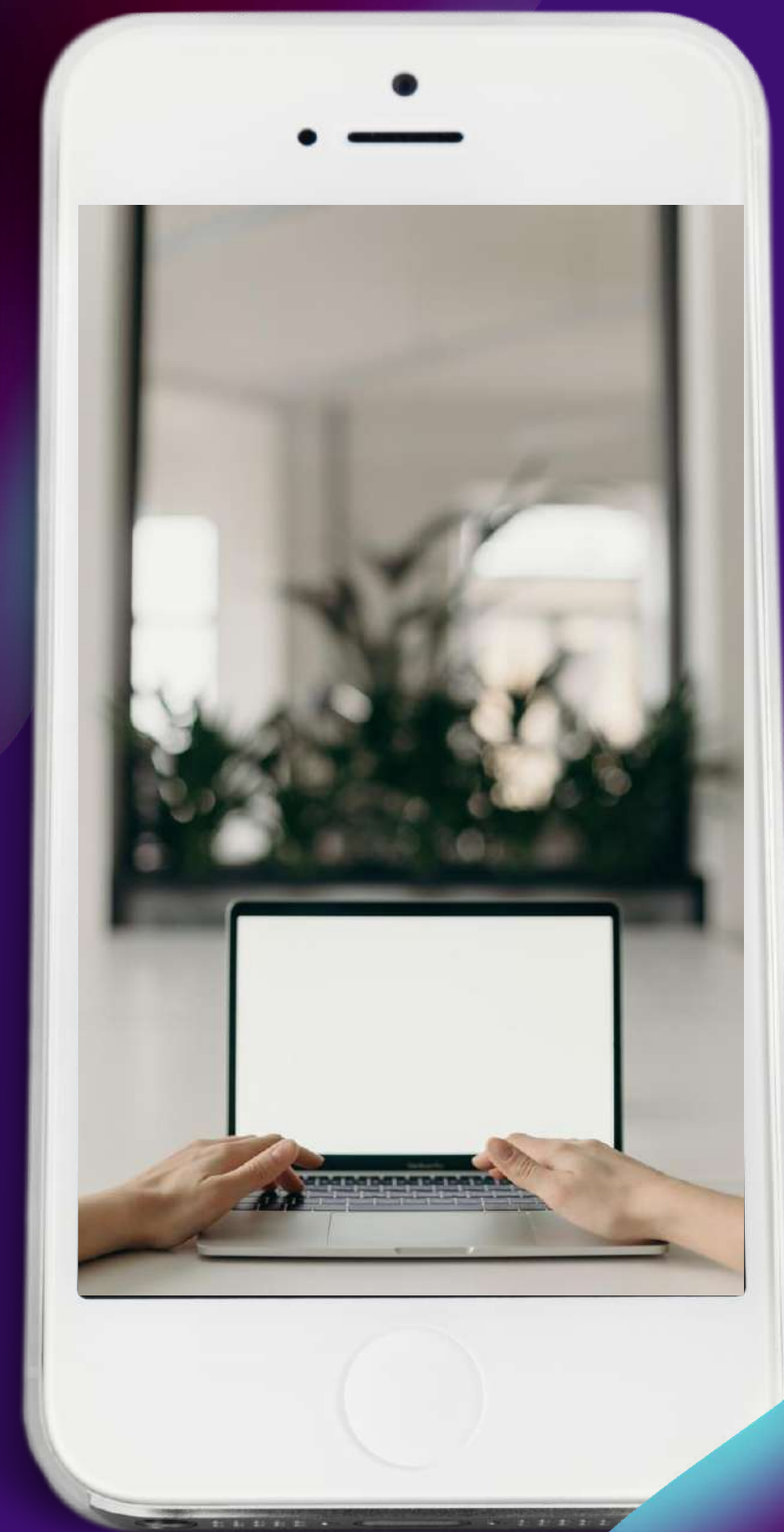
58% jornada completa, 22% media jornada, 20% nada o casi nada



# Empresas de servicio

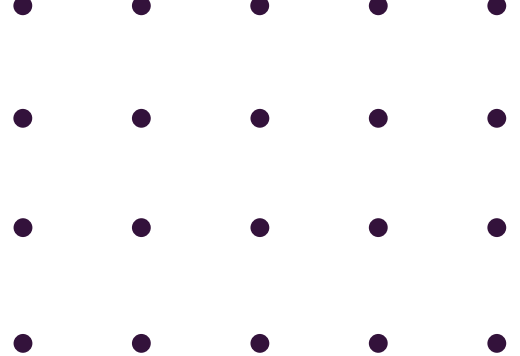
Las empresas de servicios son las que más optan por el Home Office a jornada completa, pasando de un 78% a un 65% entre la primera y la tercera fase.

NAUTA



270 encuestas  
julio 2020





# Impactos del Home Office

## Horas

57% aumenta

El hacer Home-Office implica que estas en tu casa y nunca estás Home-No-Office. 6 de cada 10 mencionó que aumentó la cantidad de horas trabajadas

## Presión

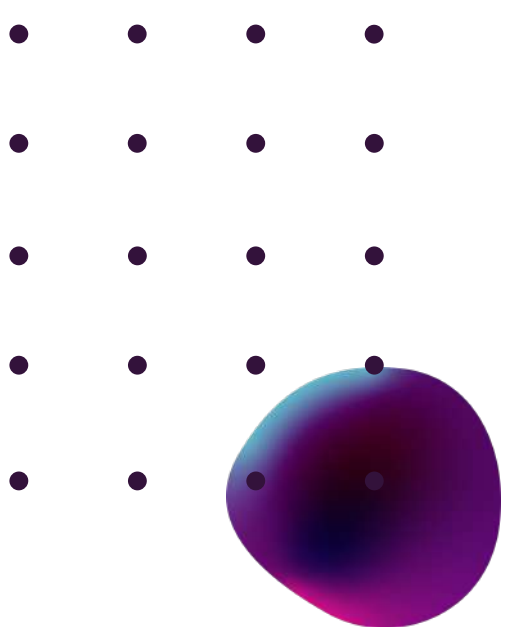
56% aumenta

Se sienten más presionados, con mayor stress laboral, para cumplir con los pendientes sin tener la comunidad de compañeros alrededor.

## Gestión

52% se mantiene

Sin embargo, solo el 33% se auto-calificó con una gestión mejorada. La mayoría cree que cumplió con sus tareas y su gestión en la medida justa.

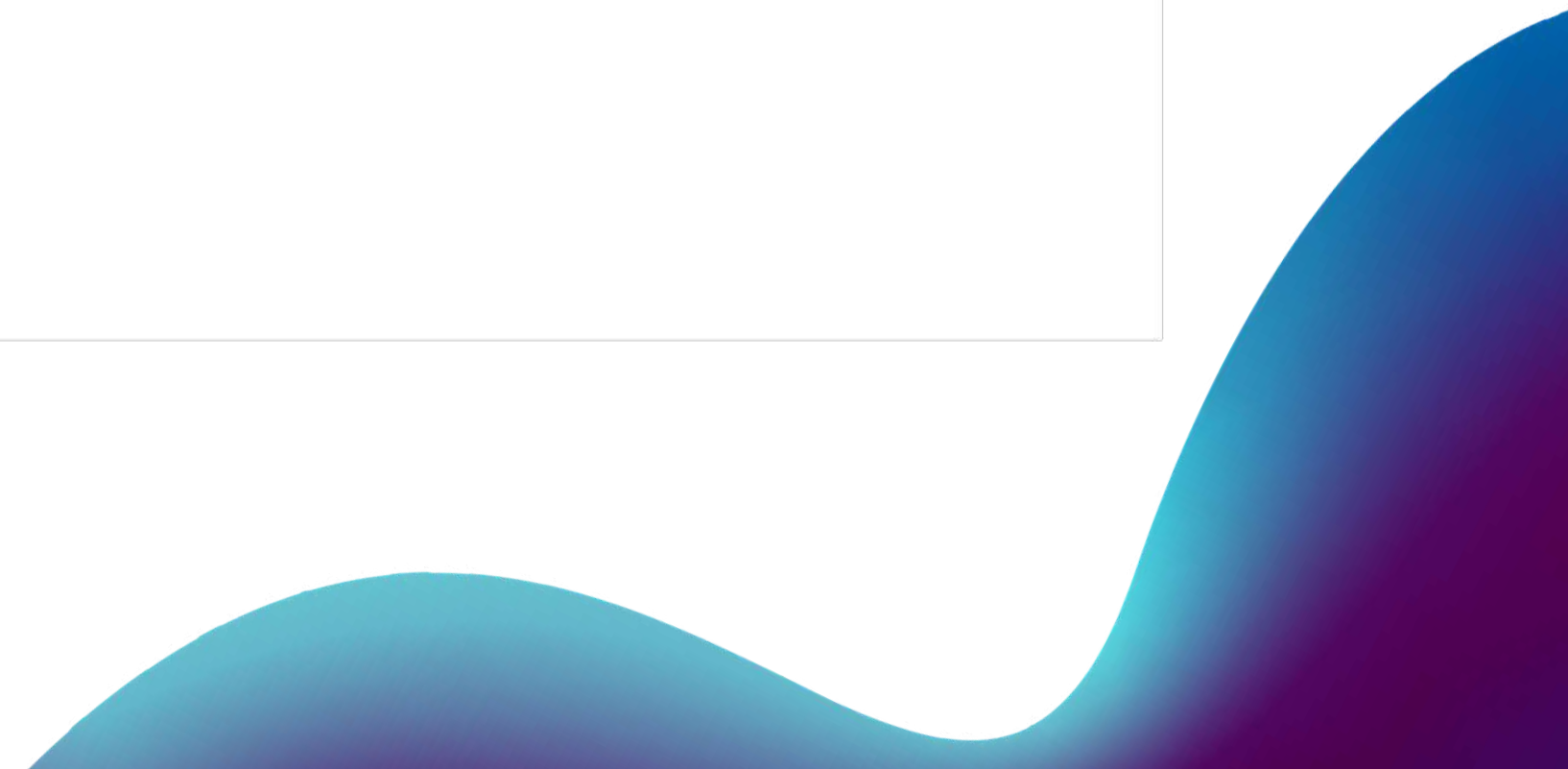
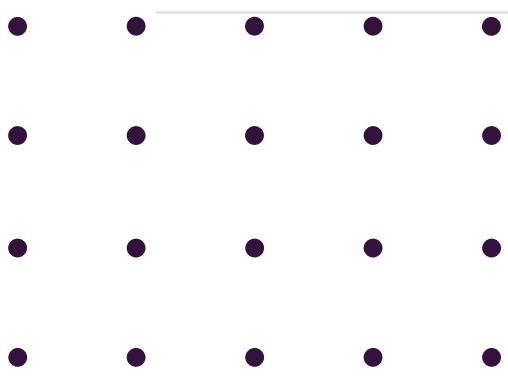
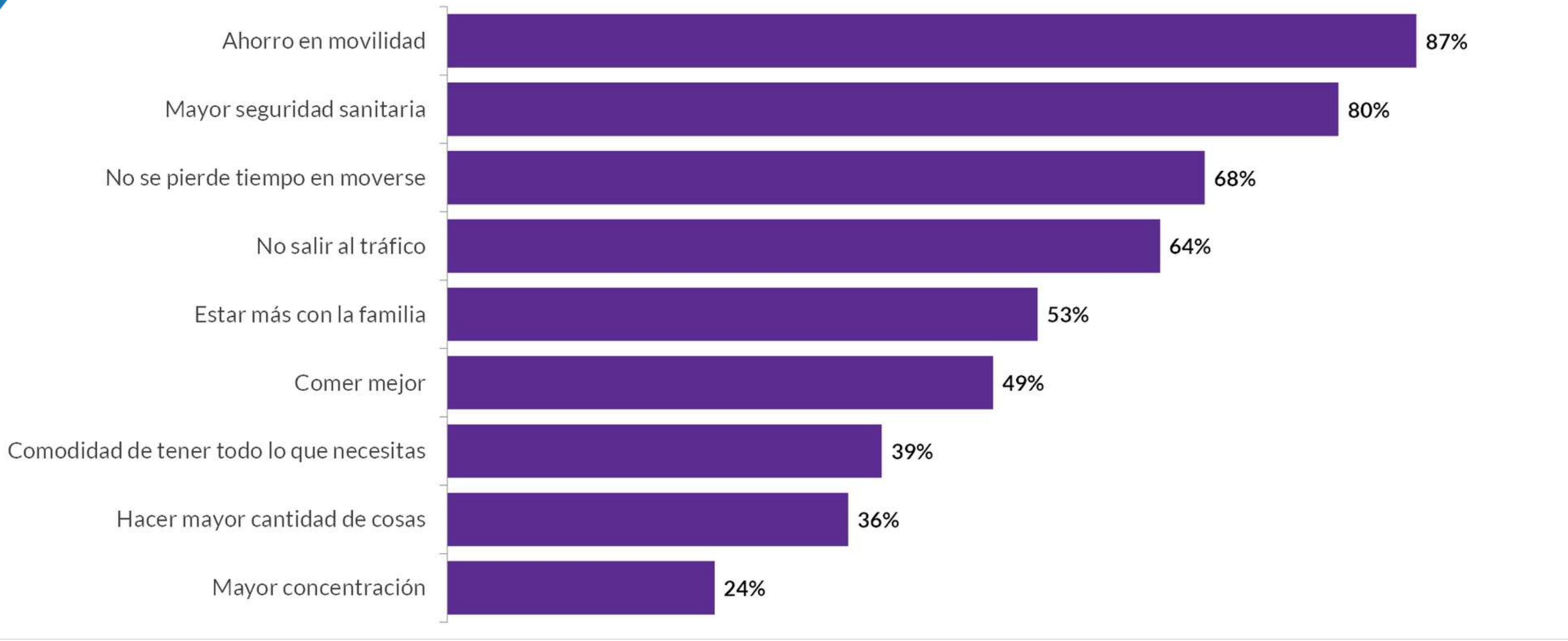
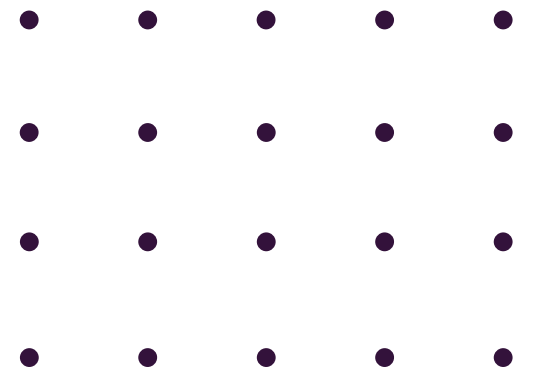


# Lo mejor del Home Office

Todo tiene su parte buena y los trabajadores paraguayos encontraron varios aspectos positivos al trabajar desde casa.

NAUTA







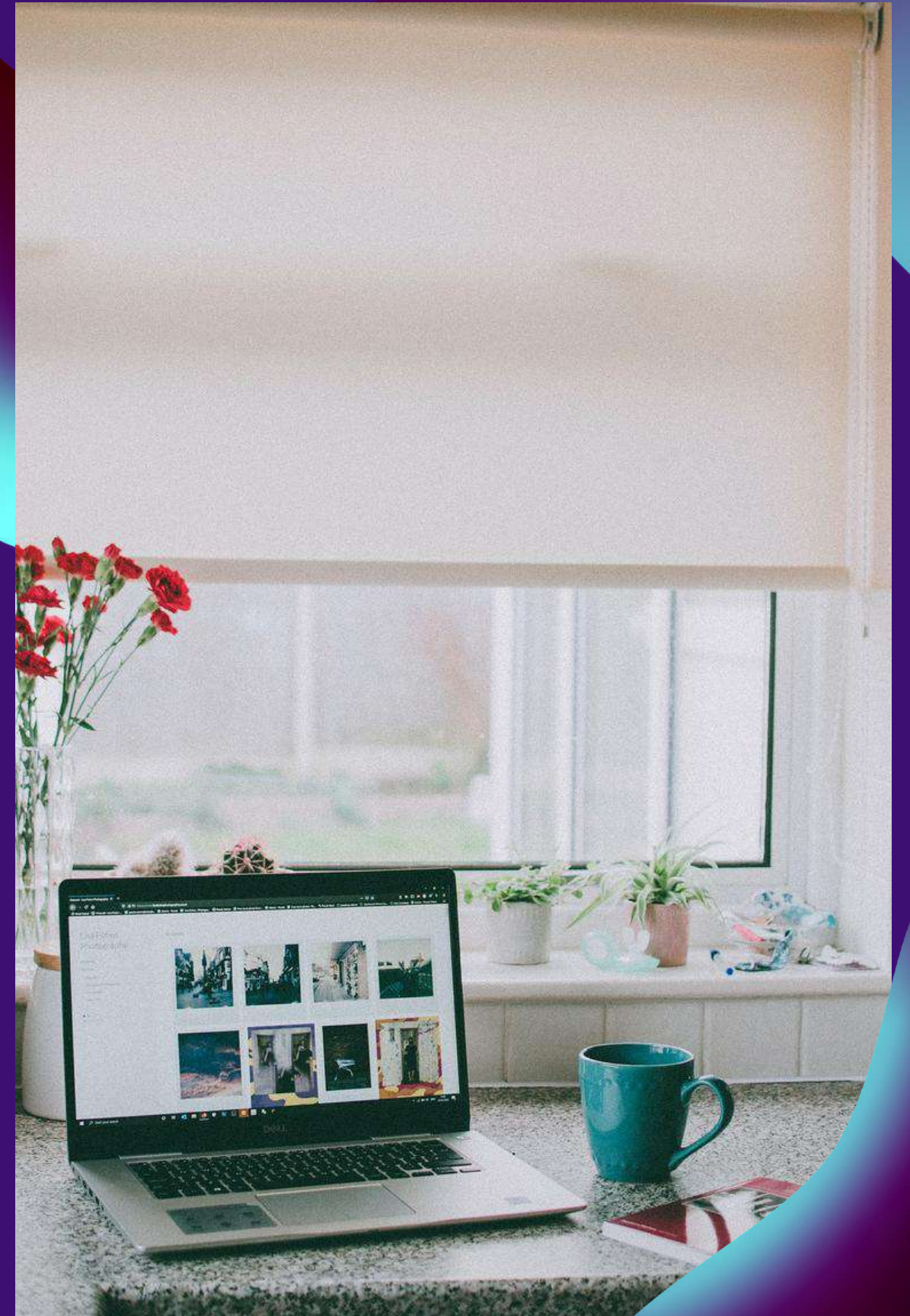


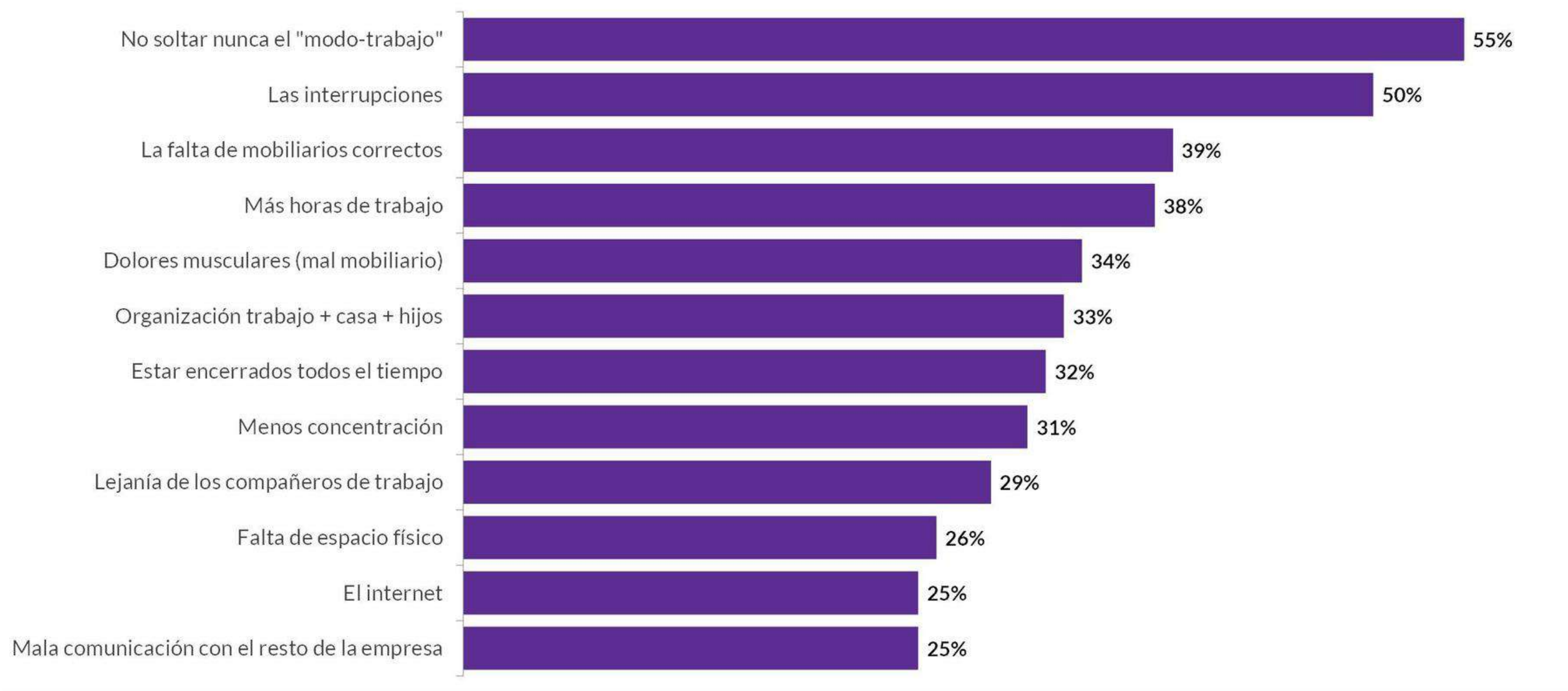
# Lo Positivo

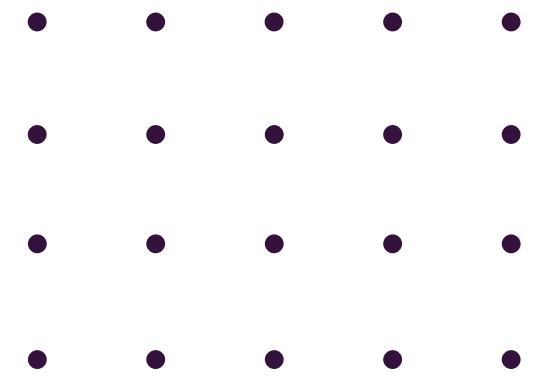
**Ahorro** es el aspecto más compartido por todos, en movilidad, en tiempo, ya se presenta una nueva normalidad laboral. Más allá de la **seguridad sanitaria** que es imprescindible en este momento, el trabajar desde casa les da la posibilidad de **compartir** más con la familia, comer mejor y encontrar bajo el mismo techo todas las **comodidades** para cumplir con los distintos roles que ocupan.

# Lo peor del Home Office

Presentamos a continuación la otra cara de la moneda, los aspectos negativos de trabajar en casa, lo que más molesta a los paraguayos.

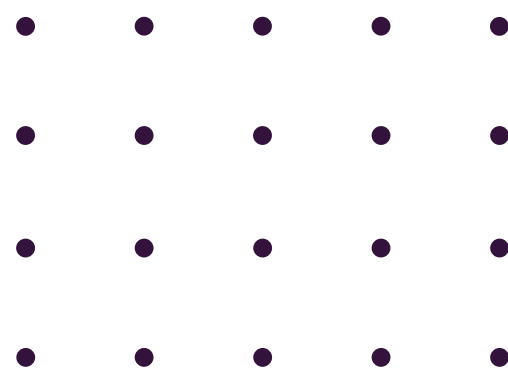






## Lo Negativo

Lo más resaltante es no poder cortar nunca el modo-trabajo y las interrupciones constantes que impactan en las personas, sin embargo las condiciones del ambiente también pesan ya que no cuentan con mobiliarios adecuados y no pueden organizarse con los múltiples roles: trabajo + casa + familia y esta respuesta se dispara en las personas que tienen hijos a un 54% como la respuesta más votada.





# Sentimientos de volver físicamente



## Preocupación

42% de personas se sienten preocupadas de volver al trabajo



## Temor

25% se siente temeroso y aumenta a 30% en mayores de 35 años



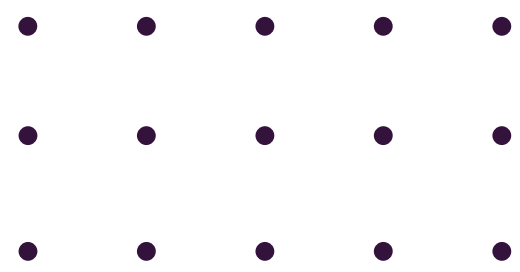
## Ansiedad

30% están ansiosos y aumenta a 34% en menores de 25 años

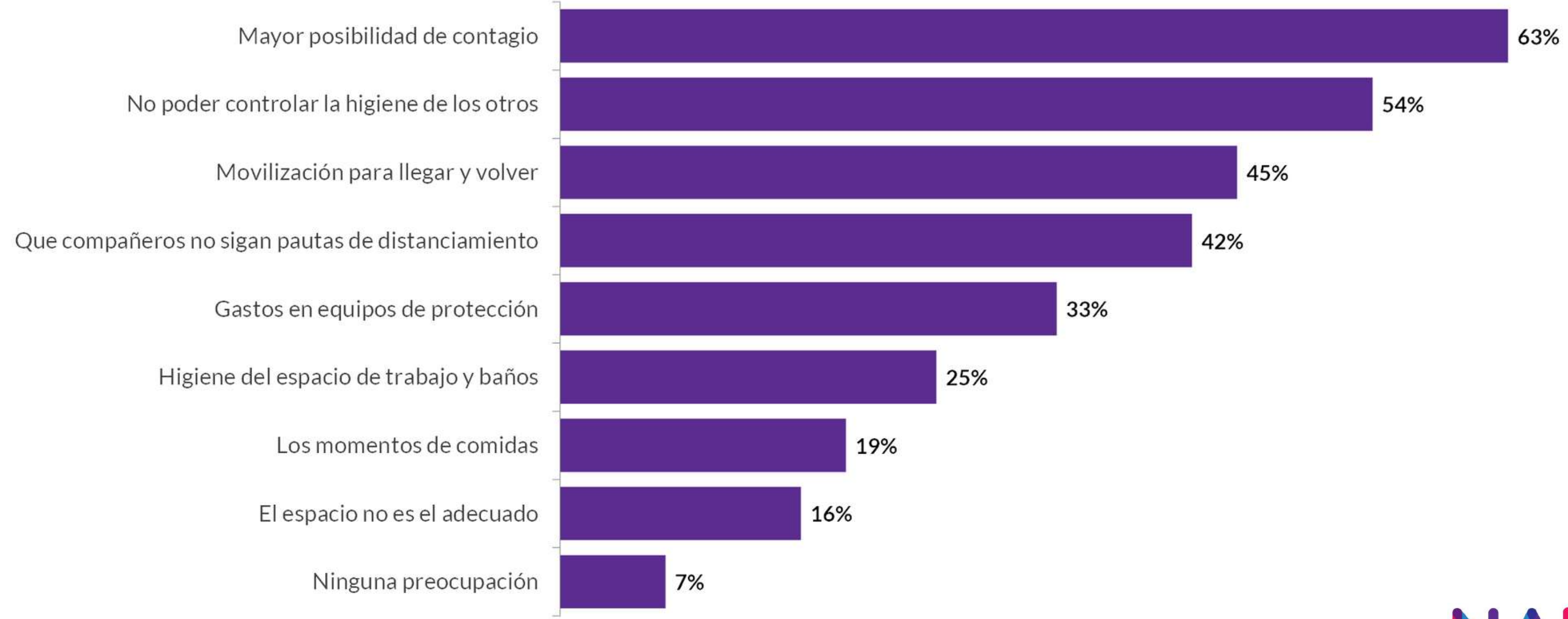


## Esperanza

24% están esperanzados aumentando en empresas comerciales



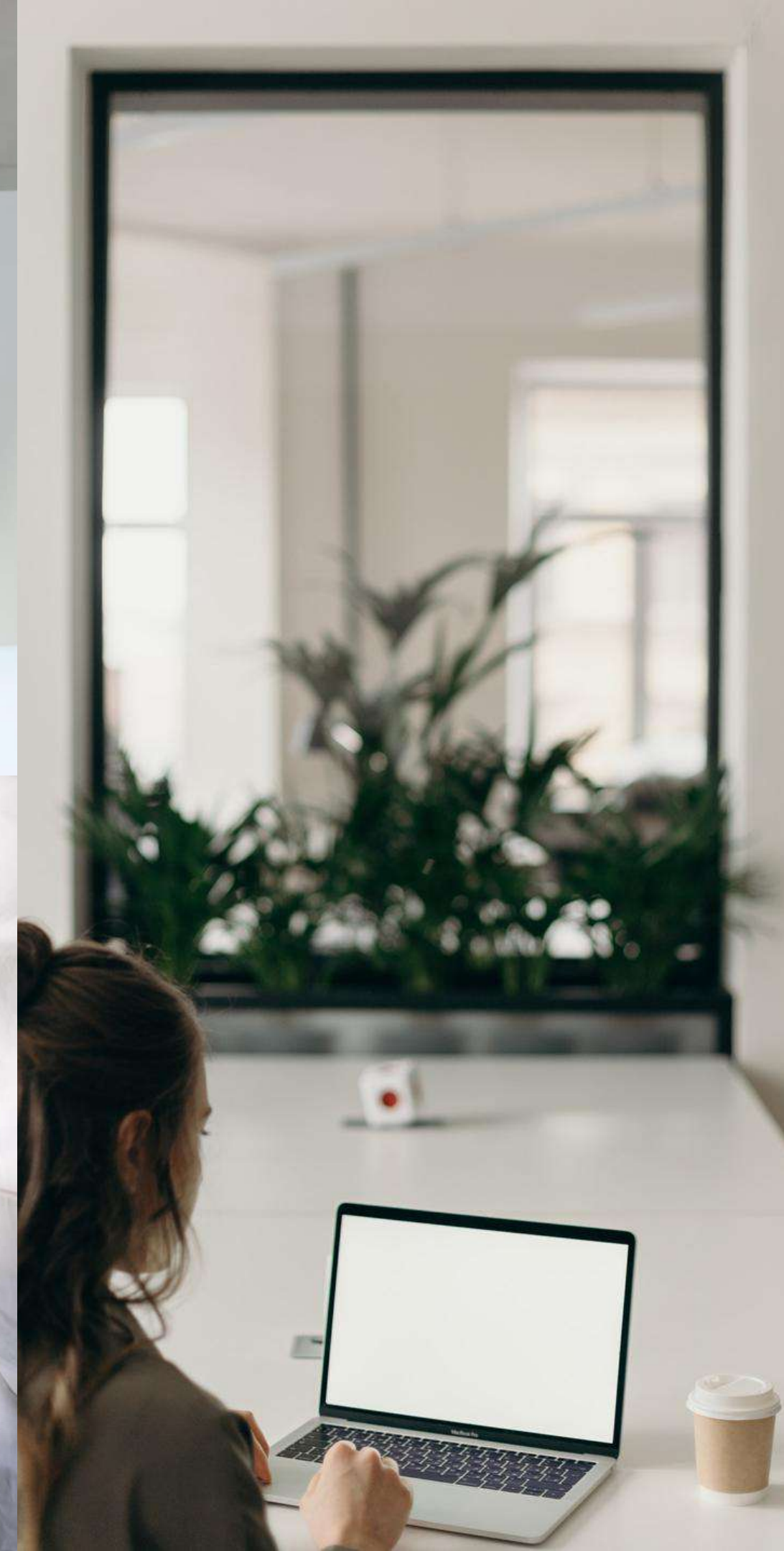
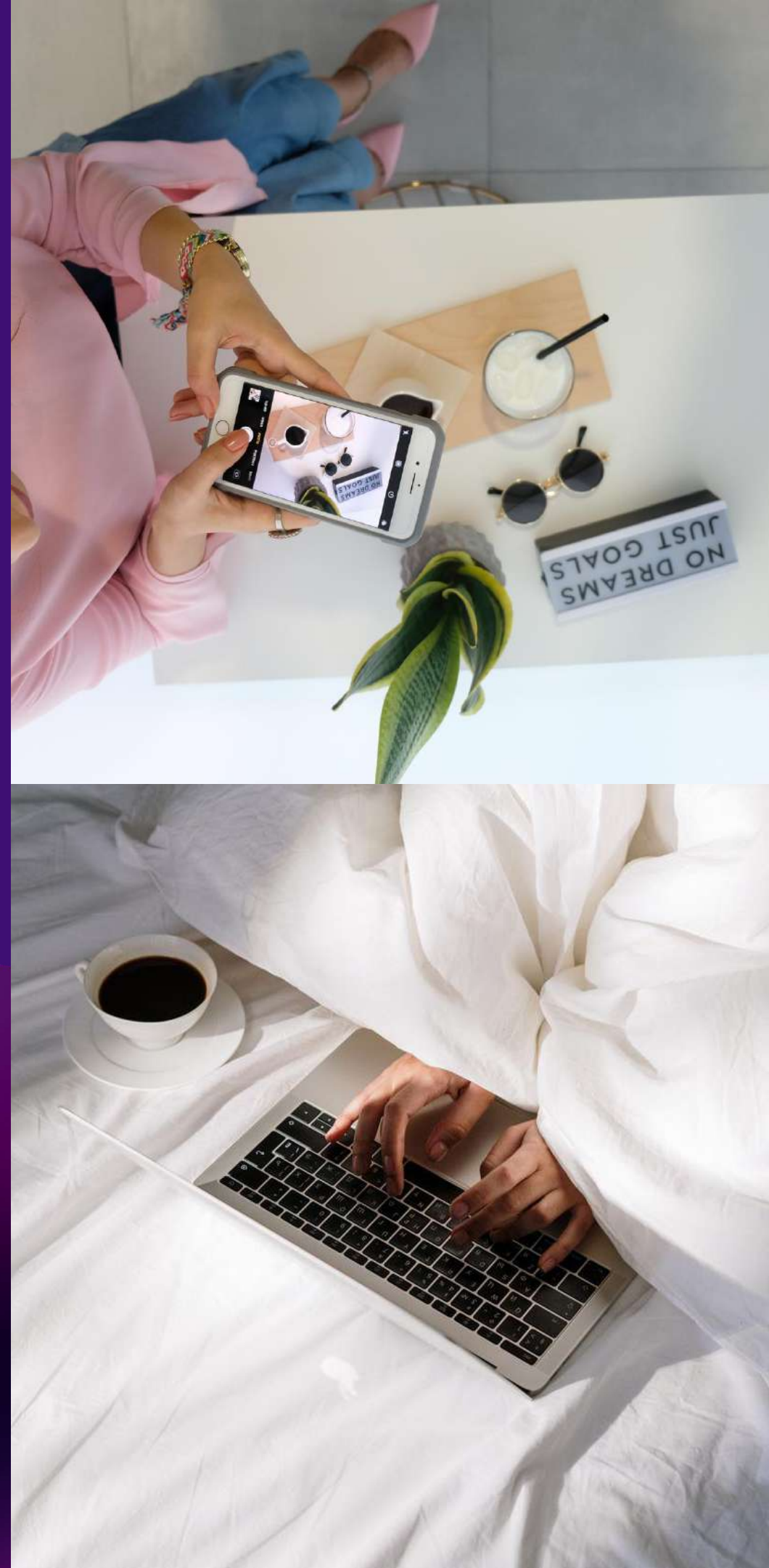
# Preocupaciones de volver

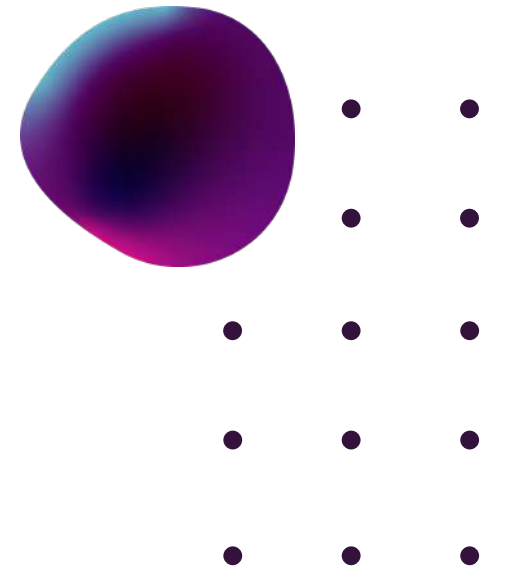
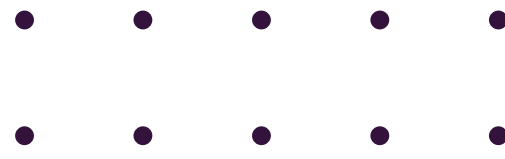
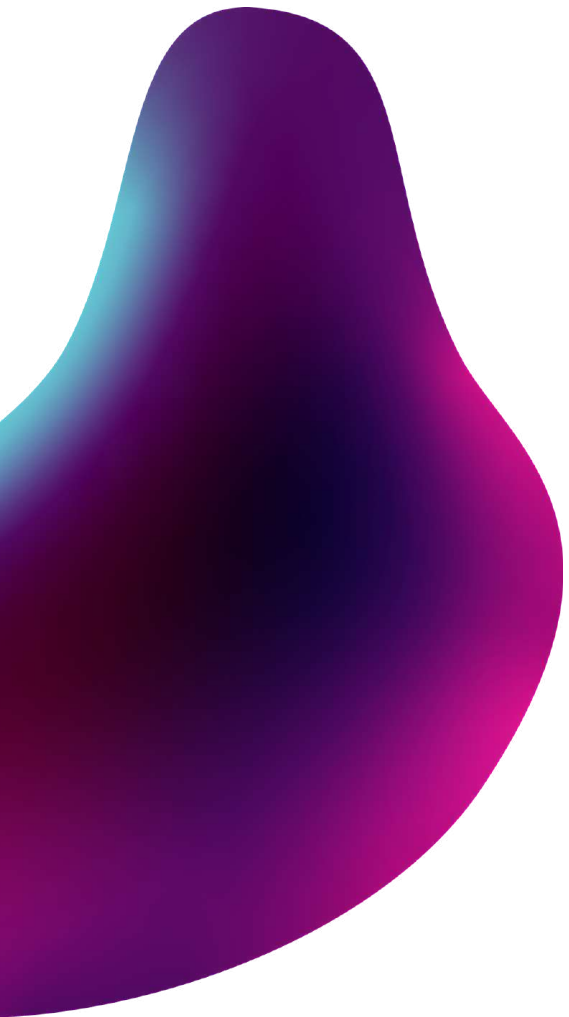


## Las preocupaciones se relacionan con la posibilidad de contagio

Es por eso que todas las empresas que tienen la posibilidad de seguir haciendo home office están optando por mantener esta modalidad hasta el final de la pandemia.

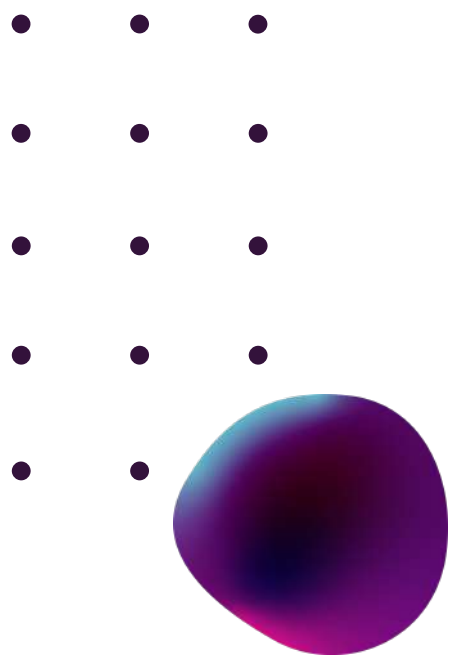
NAUTA



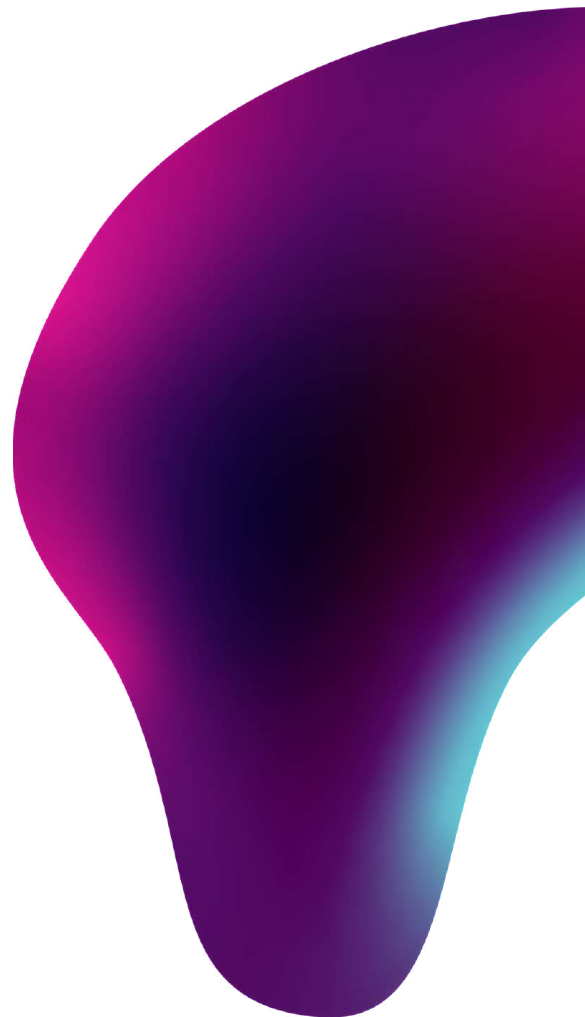


# LOS LÍDERES

Desde el inicio de la pandemia los líderes de las empresas fueron tomando decisiones y cambiando el rumbo de las organizaciones, haciendo dentro de lo posible lo mejor que creían posible.



**NAUTA**







# Actuación de los líderes



**50%**

Creen que los líderes de su organización tomaron decisiones acertadas en todo momento.



**41%**

Opina que tomaron las mejores decisiones que podían de acuerdo al contexto, aunque no todas fueron buenas.



**9%**

Consideran que tomaron malas decisiones en el conducir de la organización.



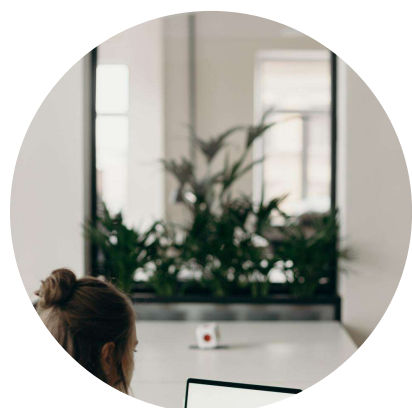
## Se mantiene

Para el **60%** luego de vivir estos meses de pandemia la opinión sobre sus líderes se mantiene.



## Mejóro

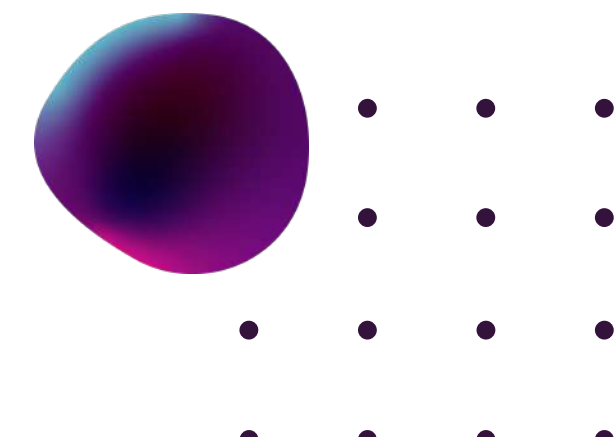
**29%** de los encuestados hoy en día tiene una mejor opinión sobre el trabajo de sus líderes.



## Empeoró

Después de estos meses el **11%** tiene una peor opinión sobre los líderes de la organización.

# Opinión de los líderes





# Contactos



Para más información escribinos a  
[info@nauta.com.py](mailto:info@nauta.com.py)



**NAUTA**